

Ετήσια επιθεώρηση

Θεματα χωρου+τεχνων

design+art in greece

Annual review

21/1990

21



Σύγχρονη ιαπωνική αρχιτεκτονική
Contemporary Japanese architecture

Η Ακρόπολη τῶν Ἀθηνῶν καί τά ἔργα συντήρησής της
The Acropolis of Athens and its preservation

Τέσσερις κατοικίες στην Έκάλη

Άρχιτέκτων Τάκης Έξαρχοπουλος.
Συνεργάτης Φ. Παπασταμάτης.
Πολιτικοί μηχανικοί: Χ. Κωστίκας,
Γ. Ίακωβίδης και Π. Κρεμέζης

Τό κτίσμα, σέ οικόπεδο 1200 τ.μ., αποτελείται από τέσσερις ανεξάρτητες κατοικίες, δύο τών 150 τ.μ. σέ σχήμα Π στό ισόγειο και δύο τών 100 τ.μ. σέ σχήμα Γ στόν όροφο. Ό άξονας συμμετρίας συμπίπτει μέ τό κάθετο

έπίπεδο πού διέρχεται από τίς πλευρές έπαφής τών κατοικιών και διχοτομεί διώροφο τετράγωνο αίθριο πού άποτελεί τόν πυρήνα τού κτίσματος.

Έγινε προσπάθεια νά δοθεί ένιαία μορφή μεγάλης κατοικίας, έτσι ώστε τό συγκρότημα νά έντάσσεται καλύτερα στόν χαρακτήρα τής περιοχής.

Όι δύο μεγάλες βεράντες και ή ύποχώρηση τού στερεού τού όρόφου, σέ συνδυασμό μέ τό πρόσ τόν νότο άνοιγμα τού αίθριου, παρέχουν άπλετο φωτισμό και ήλιασμό στόύς έσωτερικούς χώρους πού τό περιβάλλουν.

Όι ισόγειες κατοικίες περιλαμβάνουν καθιστικό, τραπέζαρία, κουζίνα, λουτρά και τρία ύπνοδωμάτια και έπικοινωνούν έσωτε-

ρικά μέ τούς ύπόγειους χώρους τών άποθηκών και στάθμευσης αυτοκινήτων.

Όι κατοικίες τών όρόφων, μέ ανεξάρτητες εισόδους στόύς πλάγιους άκάλυπτους και έλεύθερες έσωτερικές σκάλες, περιλαμβάνουν ένιαίο χώρο καθιστικού-τραπέζαριας-κουζίνας, δύο ύπνοδωμάτια και λουτρό.

Στή σφηνοειδή άπόληξη τού οικοπέδου, τά 60 τ.μ. τού βοηθητικού κτίσματος έχουν διαμορφωθεί σέ δύο άυτότελεις χώρους μελέτης-γραφείου μέ έσωτερικές αύλές.

Όλες οι κατοικίες θερμαίνονται αυτόνομα μέ έπιδαπέδιο σύστημα.

Καλυπτόμενη επιφάνεια 300 τ.μ. Όλική επιφάνεια όρόφων 500 τ.μ. Όλικός όγκος 2000 κ.μ.

Μελέτη: 1983. Κατασκευή: 1984-88.

Four apartments in Ekali, Attica

Architect T. Exarchopoulos

The building, in a site of 1,200 sq.m., consists of four independent apartments, two measuring 150 sq.m., U-shaped on plan, on

the ground floor and two measuring 100 sq.m., L-shaped on plan, on the upper floor. The symmetry axis divides a two-storeyed square patio, which constitutes the core of the building.

The ground floor apartments include a sitting-room, a dining-room, a kitchen, bathrooms and three bedrooms, which are linked by an internal staircase with the storage spaces and the garage in the basement.

The upper floor apartments, with indepen-

dent entrances from the side gardens and internal staircases, comprise a unified space serving as sitting-room/dining-room/kitchen, two bedrooms and a bathroom.

Design: 1983. Construction: 1984-88.

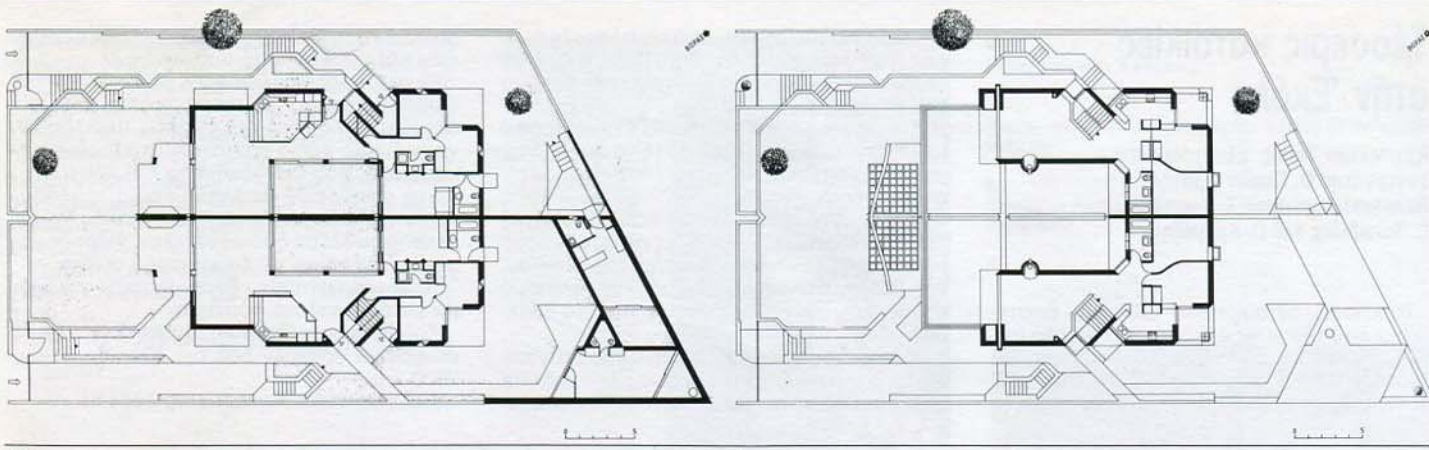
1.
Όψη από τόν δρόμο.

1.
View from the street.

1



Φωτογραφίες Δημήτρη Καλαποδά



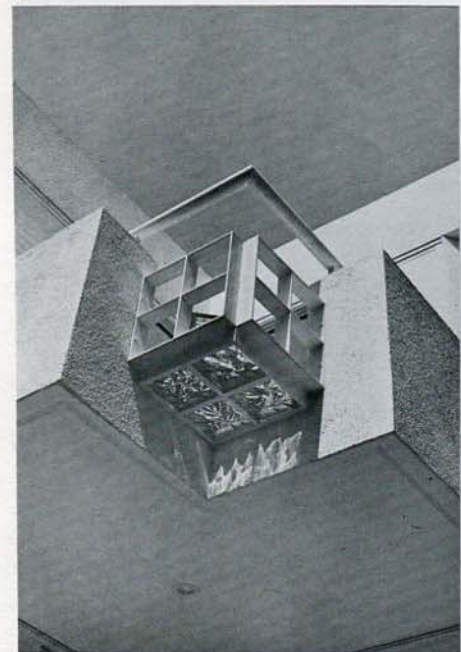
2

4



5

6



2. Κάτοψη ισόγειου.
 3. Κάτοψη ορόφου.
 4. Βεράντα στον κήπο.
 5. Λεπτομέρεια της βεράντας.
 6. Τό αίθριο από τό σαλόνι.
 7. Κουζίνα καί καθιστικό στό ισόγειο.
 8. Άνατολική πλευρά.
 9. Βεράντες στή βορειοανατολική γωνία.
 10. Καθιστικό στό ισόγειο μέ τό αίθριο.



7



8



9

10



2. Ground floor plan.
 3. Upper floor plan.
 4. Veranda on the garden.
 5. Balcony detail.
 6. The patio from the sitting-room.
 7. Kitchen and sitting-room on the ground floor.
 8. East side.
 9. Northeast corner veranda and balcony.
 10. Sitting-room and patio on the ground floor.